

人・暮らしを支えるケア

充実のスタッフ

各専門スタッフによる、ご利用者それぞれの状況や目的に合わせたきめ細かいプロのサービスをお約束します。同じ場所で生活を共にする者として、親身になって対応させていただきます。どんなことでもご相談ください。

充実の設備

ゆとりある生活、活動空間、全室個室対応など、ご利用者の皆様がお自分の「住まい」として愛着をもっていただけるよう、あらゆる充実した設備を整えています。ご自身の生活を楽しまながら、温かい交流が生まれる施設です。

3つの理念

よつば会の理念である「感謝すること」「貢献すること」「想像すること」。3つの姿勢を常に忘れず、創造的であたたかみのあるケアを目指します。「人・暮らしを支えるケア」から多くの笑顔とたくさんの幸せが生まれるよう、スタッフ一同努力いたします。

個人の尊重

何よりお一人おひとりが大切です。ご利用者の方、お一人おひとりのそれまでの環境や立場、性格等が様々であるように、ケアの内容や方法も当然、千差万別です。できる限りそれぞれの方に適したケアを行い、ご満足いただけるよう、あらゆる面でサポートさせていただきます。

アクセスマップ



交通のご案内

電車でお越しの場合 JR南草津駅より近江鉄道矢橋循環バスで、「よし池」下車徒歩6分。

お車でお越しの場合 名神高速道路 瀬田IC・草津田上ICより約20分

お問い合わせ・ご相談窓口

特別養護老人ホーム 帆の里 (ほのり)

TEL. 077-566-8620

〈受付時間〉8:30~17:00

〒525-0066 滋賀県草津市矢橋町500-1

FAX.077-566-8621

[E-mail] honori@yotsuba-lcn.or.jp

http://yotsuba-lcn.or.jp

統括本部

〒525-0050 滋賀県草津市南草津2-3-7 メディカルツインビル4F
TEL:077-598-5225 / FAX:077-598-6336

南草津病院グループ
いっしょに歩こう。よつばライフケアネットワーク

医療法人 社団 よつば会

くろづ外科医院

くろづ外科デイケア

ケアタウン南草津

・介護老人保健施設 ショートステイ
・通所リハビリテーション
・居宅介護支援事業所
・よつば訪問看護ステーション
・ヘルパーステーションよつば

ケアタウン南草津 グループホーム

グループホーム クローバー

住宅型有料老人ホーム すまいるI号館

医療法人 芙蓉会

南草津病院

社会福祉法人 よつば会

特別養護老人ホーム 風和里
・特別養護老人ホーム ・デイサービス ・ショートステイ

特別養護老人ホーム 夕凧の里
・特別養護老人ホーム ・ショートステイ ・居宅介護支援事業所

地域密着型特別養護老人ホーム 帆の里
・特別養護老人ホーム ・ショートステイ

特別養護老人ホーム 風流里
・特別養護老人ホーム ・ショートステイ ・居宅介護支援事業所

特別養護老人ホーム 秋の里
・特別養護老人ホーム ・小規模多機能型居宅介護事業所 ・居宅介護支援事業所

地域密着型特別養護老人ホーム 治田の里
・特別養護老人ホーム ・ショートステイ

グループホーム 治田の里

・認知症対応型共同生活介護

社会福祉法人 しあわせ会

障害福祉サービス事業所 むつみ園

障害福祉サービス事業所 第二むつみ園

あったかグループホーム

荒張グループホーム

デイルームあったか

特別養護老人ホーム やわらぎ苑

地域密着型特別養護老人ホーム のじのさと

特別養護老人ホーム やまでら

草津市老上デイサービスセンター きはん

草津市老上在宅介護支援センター きはん

草津市老上地域包括支援センター

地域密着型特別養護老人ホーム ゆうすいのさと



社会福祉法人 よつば会



特別養護老人ホーム 帆の里

ほ の り

おだやかな環境で、ご利用者様だけでなく地域の皆様の心と暮らしを支えるケアを目指します。

家庭的で落ち着いた雰囲気、
平屋建てのやすらぎの空間…

特別養護老人ホーム 帆の里

特別養護老人ホーム帆の里は、緑あふれる滋賀県草津に立地する、全室個室の地域密着型特別養護老人ホームです。「落ち着ける自宅のような空間」をコンセプトに、平屋建てにこだわり、住み慣れた地域において和みの時間をお過ごしいただくことを目的としています。また、大きなウッドデッキや窓からは一年を通して四季折々の彩りを感じていただけるようにしております。

介護が必要となった方に、これまでの生活と同じような活気のある毎日を送っていただきたい。その思いを実現するために、帆の里では「ぬくもりのあるケア」をモットーに、地域における福祉の拠点のひとつとして、ご利用者様一人ひとりが持つおられる能力や個性、生活リズムを尊重し、ご利用者様自身はもちろん、ご家族様にとっても不安のないお心に寄り添ったサービス提供に努めてまいります。

特別養護老人ホーム(定員29名)

常に介護が必要で、在宅生活が困難な要介護1~5と認定された市内の住民の方がご利用いただけます。食事、入浴、排せつなどの身の回りの介護をはじめ、健康や栄養の管理、日常生活のお世話などをいたします。

ショートステイ(短期入所生活介護 定員10名)

介護保険の要介護および要支援認定を受けられた方を対象に、在宅での介護が一時的に困難になった際や介護者の休養のためなどに、短期間でご利用いただけます。



居室
安心して自分だけの時間を過ごすことができる完全個室。冷暖房完備で、窓からの景色が心を癒してくれる快適なプライベート空間です。



ホール
広々とした開放的なスペースで、食事など、楽しく団らんしていただけるくつろぎのスペースです。



中庭スペース
季節の移ろいを楽しませてくれる中庭です。



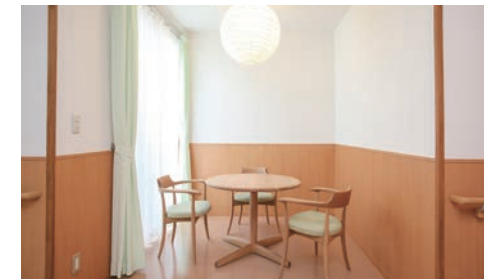
浴室
寝たきりの方や車いすの方も安全・快適に入浴していただけるよう、移動のない機械浴を完備しています。



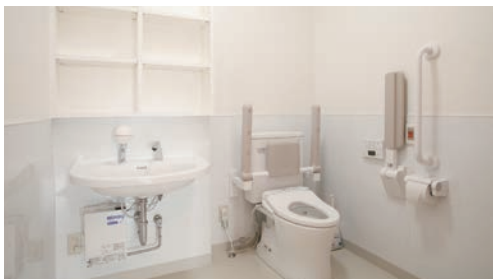
ウッドデッキスペース
天気の良い日は、広いウッドデッキスペースでごゆっくりしていただけます。



相談室
相談室では、入所の相談、入居者様の生活上の相談などを行っております。



談話コーナー
談話スペースとしてご利用いただけます。



トイレ
車いすの方でも安心の広々設計。背もたれや収納式の肘置きなど、利用しやすい工夫をしています。



廊下
中庭スペースに面した明るい廊下は、暖かな日差しが両方から差し込みます。



医務室
嘱託のドクターが毎週定期的に診察を行い、健康管理をしっかり行います。